



mantenimento dei cordoli in ciottoli esistenti
nuova pavimentazione in resina



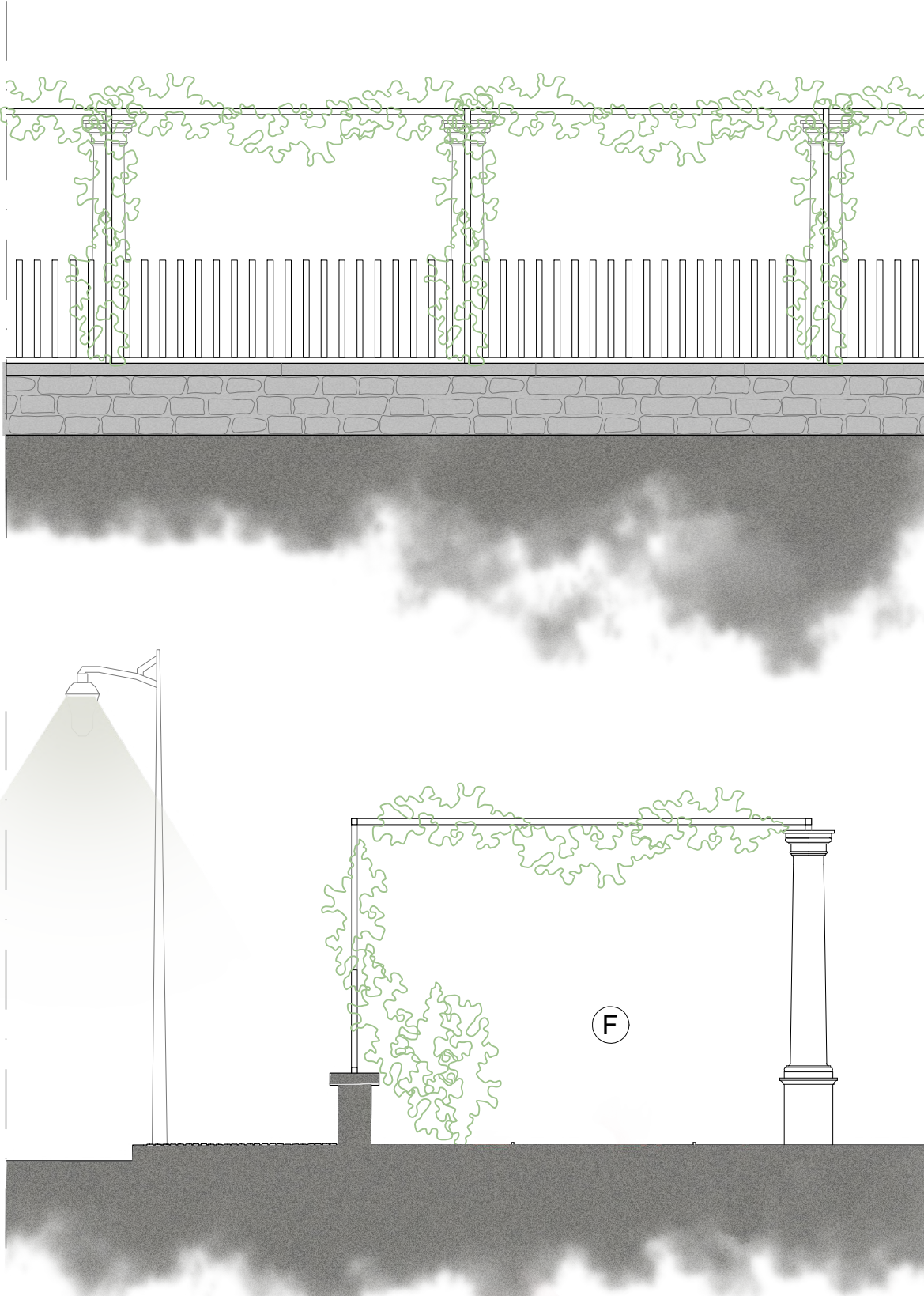
fotoinserimento dello spazio pubblico al di sopra del parcheggio della scuola primaria



panchina tipo "Alias setes" con struttura composta da elementi in alluminio pressofuso trattati per esterno e verniciati grigio chiaro metallizzato e seduta e schienale in doghe di teak grezzo.

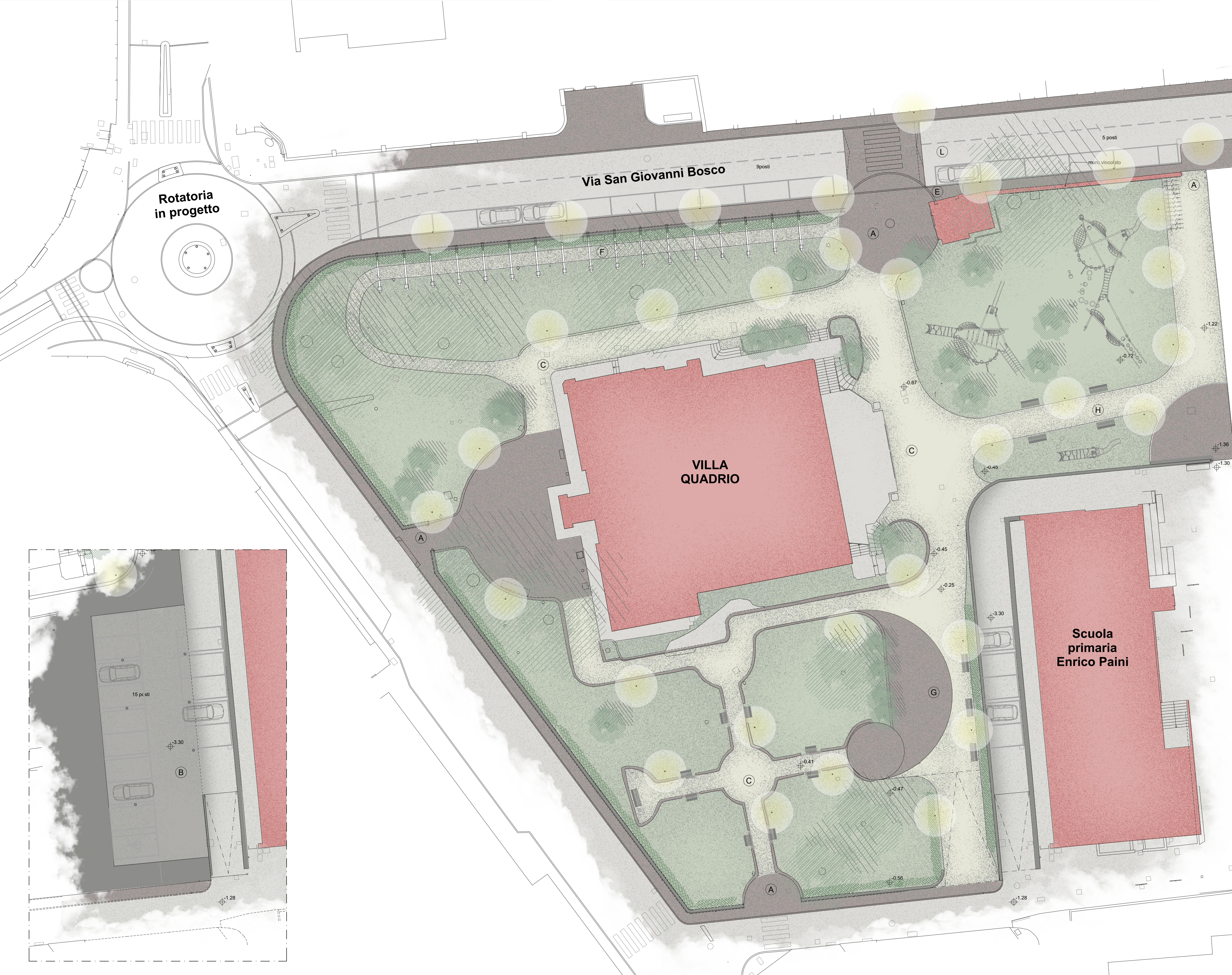
Oratorio
San Rocco

Sagrato
Chiesa



prospetto e sezione nuovo pergolato verso via S. Giovanni Bosco

schema di progetto di recupero dei percorsi interni esistenti

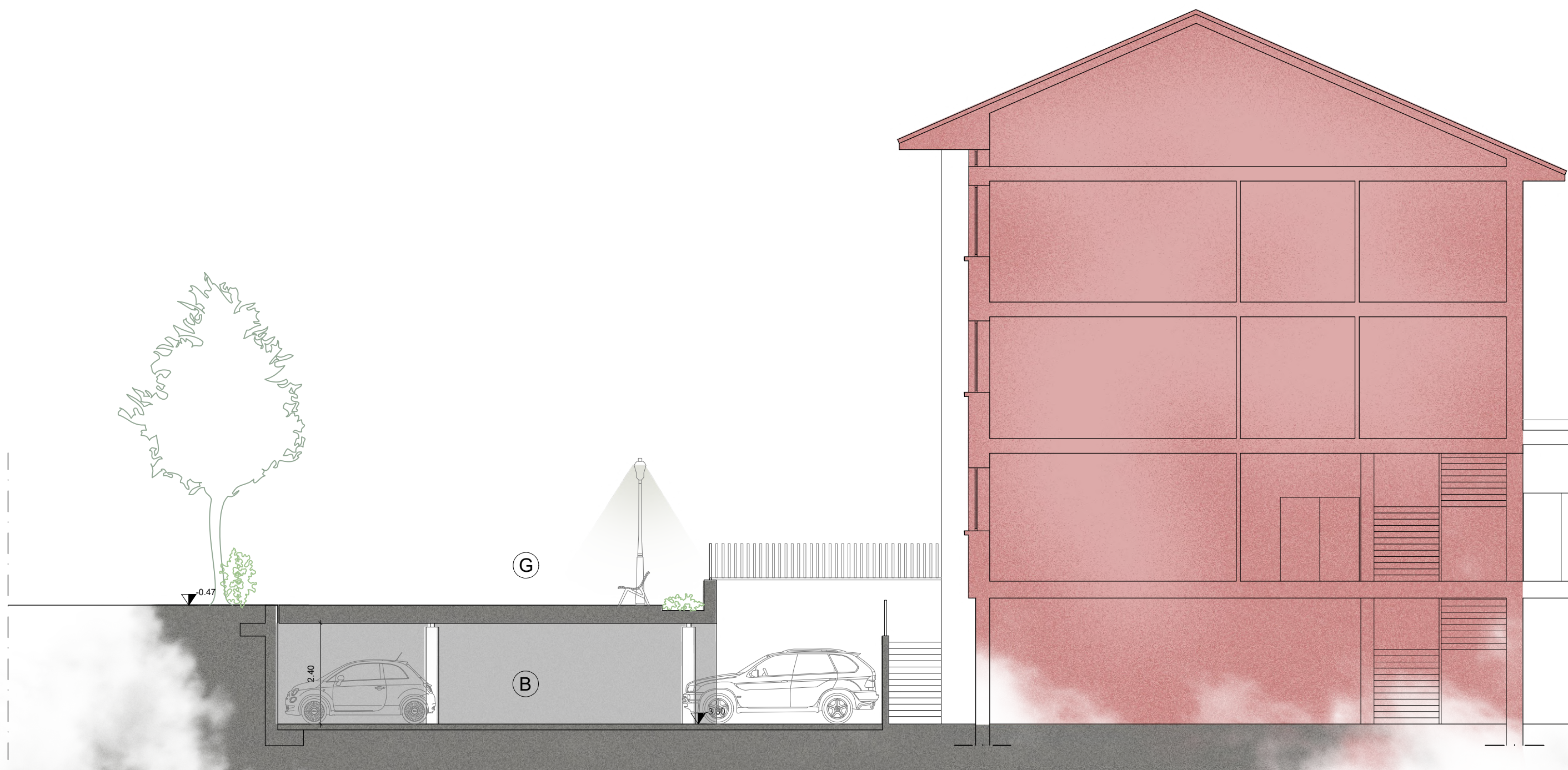


masterplan

LE RICICTURE DI UN TESSUTO FRAGILE

- A** rimozione dei cancelli di ingresso per aggiungere una dedizione ai giardini, insieme spazio interno e spazio di collegamento tra parti di città. Gli ingressi saranno la pavimentazione in porfido come quella dei marciapiedi al di fuori dei giardini al fine di collegare i giardini alla città.
- B** il parcheggio della scuola primaria sarà abbassato fino alla quota -3.30, quella del passaggio sul fronte Ovest della scuola. Al fine di mitigare ulteriormente il suo impatto visivo sui giardini, una porzione dello stesso sarà coperta dal nuovo spazio pubblico (G) dei giardini che fungerà da nuovo segnale urbano del tessuto esistente.
- C** mantenimento dei percorsi esistenti, storici nel contesto figurativo dei giardini e del tessuto urbano della città, essi saranno resi accessibili attraverso la posa di una nuova pavimentazione in ghiaia resinata che farà mantenere inalterate le caratteristiche di permeabilità degli stessi.
- D** mantenimento della recinzione ma con modifica del disegno della stessa. Rimane il concetto di giardino privato ed interno ma si guarda alla direzione della maggiore integrazione nel tessuto urbano.
- E** la rimozione delle cancellate di ingresso (A) lascia maggiore respiro alla cappella.
- F** ripristino del pergolato verso via S. Giovanni Bosco, le colonne saranno collegate alla nuova recinzione come da sezione.
- G** nuovo spazio pubblico al di sopra della copertura del parcheggio, insieme elemento di collegamento e luogo di sosta e possibile spazio per piccoli eventi nella porzione pavimentata in porfido.
- H** ridisegno della porzione Ovest dei giardini un viale rettilineo che riprende i disegni storici e definisce della nuova area giochi e di accesso alla scuola con zone per il parcheggio delle bici e per aspettare i bambini che escono da scuola.
- I** riconfigurazione di Piazza S. Rocco con spostamento del traffico verso l'oratorio e creazione di uno spazio pubblico come sagrato della chiesa con sedute ed alberature.
- L** riconfigurazione di via S. Giovanni Bosco con particolare attenzione all'accesso e prossimità della cappella dove il disegno della pavimentazione "lucida" dei giardini in per dare unità agli spazi, tale fine è perseguito anche con l'uso della stessa pavimentazione in porfido per i marciapiedi ed i passaggi pedonali che saranno rialzati.

sezione nuovo sagrato S. Rocco



sezione nuovo parcheggio interrato

pianta parcheggio scuola primaria

sezione nuovo parcheggio interrato